



نرم افزار حسابداری شرکت های تولیدی هلو

The screenshot displays the 'فروش' (Sales) module of the Haleshahr Accounting Software. The interface includes a top navigation bar with various menu items like 'امکانات/اطلاعات پایه', 'عملیات مرتبط به کالا', 'عملیات مالی', 'تنظیمات مدیریتی', 'اصلاحات', 'گزارشات', and 'رهنمائی'. Below the navigation bar is a toolbar with icons for 'کلاسک', 'مدیر', 'تنظیمات', 'گزارشات', 'تولید', 'وصول چک', 'امور مالی', 'صدر سند', 'فاکتور', 'حساب بانکی', 'حساب', and 'کالا'. The main window shows a sales invoice form with fields for 'شماره فاکتور' (3329), 'تاریخ' (1400/10/05), 'کد' (1030002), 'تلفن', 'مانده', 'طرف حساب' (ابراهیم حدادی), and 'آدرس'. Below the form is a table of items:

ردیف	نام کالا	تعداد	ف.ب	جمع	موجودی	شرح کالا
۱	آب لارگیر دستی فشاری	۱	۶۵۰,۰۰۰	۶۵۰,۰۰۰	۱	
۲	آب پرتقال گیر زاماک	۲	۱,۱۵۰,۰۰۰	۲,۳۰۰,۰۰۰	۸۳	
۳	آلبوموگیر دستی کوچک	۲	۱,۱۰۰,۰۰۰	۲,۲۰۰,۰۰۰	۲	

At the bottom of the table, there is a summary row showing a total of ۵ items and a total value of ۵,۱۵۰,۰۰۰. The interface also includes a 'توضیحات' (Comments) field and a status bar at the bottom with the text 'فروش: ۲۱-۲۲۲۲۱۱۴۲ یشتیبانی: ۰۲۱-۲۳۰۶۷ شرکت ۱ یکشنبه ۵ دی ۱۴۰۰ ۱۲:۰۱'.

جستجو... | امکانات/اطلاعات پایه | عملیات مرتبط به کالا | عملیات مالی | تنظیمات مدیریتی | اصلاحات | گزارشات | راهنمایی

مدیر | کلاسیک

کالا | طرف حساب | حساب | کلاسیک | کارهای خدماتی | تعریف کالا | فاکتور - عمده فروشی | سفارش خرید (مشترکین قدیمی) | سفارشات خرید/فروش | کلاسیک | حواله بین ابرها | Ctrl+H | تولید | انبار گردانی | فاکتور تک فروشی

فرمول تولید

نام فرمول تولید: انتری ۱ انتری ضخیم | نام واحد: ۶۹۰,۴۴۹,۷۷۲ | موجودی: ۸۸ | گروه اصلی: انبار آشیروخانه | گروه فرعی: انبار آشیروخانه | نام کالا: انتری ۱ انتری ضخیم

ورود لیست محصولات اولیه مصرفی به ازای یک واحد از محصول تولیدی

ردیف	گروه اصلی	گروه فرعی	کد کالا	نام کالا	تعداد	فی واحد	توضیحات
۱	مواد مصرفی	مواد مصرفی		ورق آلومینیوم	۱	۲۰۰,۰۰۰	
۲	مواد مصرفی	مواد مصرفی		درب پلاستیکی	۱	۳۰,۰۰۰	
۳	مواد مصرفی	مواد مصرفی		پیچ و مهره	۱	۲۰,۰۰۰	

چاپ بعد از تأیید | هزینه دستمزد: ۵۰,۰۰۰ | هزینه ثابت: ۰ | هزینه متغیر: ۸۰,۰۰۰ | قیمت تمام شده: ۳۸۰,۰۰۰

۱۷:۴۸ | ۱۴۰۰ | یکشنبه ۵ دی | شرکت ۱ | پشیمانیا: ۰۲۱-۲۳۰۶۷ | فروش: ۰۲۱-۲۲۲۲۱۱۴۲

جستجو... | امکانات/اطلاعات پایه | عملیات مرتبط به کالا | عملیات مالی | تنظیمات مدیریتی | اصلاحات | گزارشات | راهنمایی

مدیر | کلاسیک

کالا | طرف حساب | حساب | بانکي | فاکتور | صدور سند | امور مالی | وصول چک | تولید | گزارشات

گزارشات عمومی | گزارشات آماری | گزارشات نموداری | مرور حسابها | گزارش سطح دسترسی کاربران | گزارشات تجمعی | حسابداری | گزارش چکها | گزارش کالا | طرف حساب | گزارش واسطه ها | قیمت همکار | گزارش فاکتور | گزارشات فاکتور تک فروشی | حواله بین انبار | تولید محصول | سفارشات | اسناد

نمایش بصورت ستونی | بصورت تکنیک شده | فرمول تولید | تخمین تولید | کسری مواد اولیه تولید | مجموع مواد مصرفی محصول تولیدی | آنالیز محصول | آنالیز مصرف مواد اولیه

۱۷:۴۴ | ۱۴۰۰ | یکشنبه ۵ دی | شرکت ۱ | پشیمانیا: ۰۲۱-۲۳۰۶۷ | فروش: ۰۲۱-۲۲۲۲۱۱۴۲

جستجو... | امکانات/اطلاعات پایه | عملیات مرتبط به کالا | عملیات مالی | تنظیمات مدیریتی | اصلاحات | گزارشات | راهنمایی

مدیر | کلاسیک

تنظیمات | گزارشات | تولید | **وصول چک** | امور مالی | صدور سند | فاکتور | طرف حساب | حساب بانکی | کالا

وصول سند بانکی

انتخاب تاریخ از تاریخ: ۱۴۰۰/۰۹/۰۱ | تاریخ ثبت سند: ۱۴۰۰/۰۹/۳۰

انتخاب نام بانک: بانک ملی جری ۲۲۲۲۲۲۲۲۲۲۲۲۲۲

تاریخ ثبت سند: ۱۴۰۰/۰۹/۳۰

شماره چکهای پرداختی جهت اعلام وصول

- تاریخ ثبت سند: ۱۴۰۰/۰۹/۳۰
- شماره چک: ۱۵۴۴۴۴۲
- مبلغ: ۵,۰۰۰,۰۰۰
- ت سررسید: ۱۴۰۰/۱۰/۳۰
- شماره چک: ۱۵۴۴۴۴۳
- مبلغ: ۲,۵۰۰,۰۰۰
- ت سررسید: ۱۴۰۰/۱۰/۳۰
- شماره چک: ۱۵۴۴۴۴۴
- مبلغ: ۲,۵۰۰,۰۰۰
- ت سررسید: ۱۴۰۰/۱۰/۳۰

صاحب حساب: شرکت میراندا | شماره حساب: ۴۵۴۴۴۴۴ | نام بانک: ملی

جمع کل: ۱۰,۰۰۰,۰۰۰ | انتخابی

تعداد: ۳

۱۲:۲۵ | سه شنبه ۳۰ آذر ۱۴۰۰ | شرکت ۱ | بهشتیانی: ۰۲۱-۲۳۰۶۷ | فروش: ۰۲۱-۲۲۲۲۱۱۴۲

جستجو... | امکانات/اطلاعات پایه | عملیات مرتبط به کالا | عملیات مالی | تنظیمات مدیریتی | اصلاحات | گزارشات | راهنمایی

مدیر | کلاسیک

تنظیمات | گزارشات | تولید | **وصول چک** | امور مالی | صدور سند | فاکتور | طرف حساب | حساب بانکی | کالا

دفتر روزنامه

نمایش به صورت معمولی

- نمایش به صورت جغرافیایی
- نمایش به صورت جغرافیایی کل در یک سطر
- نمایش به صورت جغرافیایی کل در یک روز
- نمایش اسامی طرف در یک صفحه
- نمایش به صورت اسامی طرف در یک صفحه
- نمایش به صورت اسامی طرف در یک صفحه
- نمایش دفتر روزنامه بدون سندهای مؤقت
- نمایش دفتر روزنامه با حسابهای کل
- نمایش دفتر روزنامه با شرح
- نمایش تعداد سطر در هر صفحه از گزارش
- نمایش دفتر روزنامه بدون توضیحات سند
- نمایش دفتر روزنامه بدون توضیحات سند
- نمایش دفتر روزنامه بدون توضیحات سند
- نمایش کل دفتر روزنامه
- نمایش دفتر روزنامه در تاریخ: ۱۴۰۰/۰۹/۳۰
- نمایش دفتر روزنامه های تاریخهای: ۱۴۰۰/۰۹/۰۱ | ۱۴۰۰/۰۹/۳۰
- نمایش دفتر روزنامه های شماره سندهای: ۱۰۰

فرمان ستاره بر اساس: ورود اطلاعات

نمونه معمولی: F2 | خروجی اکسل: Ctrl+E

۱۱:۵۱ | سه شنبه ۳۰ آذر ۱۴۰۰ | شرکت ۱ | بهشتیانی: ۰۲۱-۲۳۰۶۷ | فروش: ۰۲۱-۲۲۲۲۱۱۴۲

امکانات/اطلاعات پایه عملیات مرتبط به کالا عملیات مالی تنظیمات مدیریتی اصلاحات گزارشات راهنمایی

جستجو... تنظیمات گزارشات تولید وصول چک امور مالی صدور سند فاکتور طرف حساب بانکی کالا

مدیر کلاسک

بسته کالاها و خدمات

خدمات

گروه اصلی لوازم آشپزخانه بیشترین کد کالا (۵۰۲۰۰۰)

گروه فرعی لوازم آشپزخانه بیشترین کد کالا (۵۰۲۰۰۰)

ردیف	کد کالا	نام کالا	تعداد	قیمت میانگین	آخرین قیمت خرید
۲		کتری سوئی ۴ لیتر		۲,۰۵۰,۰۰۰	۲,۲۵۰,۰۰۰
۳		کتری سوئی ۳ لیتر		۲,۱۳۲,۵۰۰	۲,۲۰۰,۰۰۰
۴		کتری سوئی ۲ لیتر		۱,۳۵۰,۰۰۰	۱,۳۵۰,۰۰۰
۵		کتری سوئی ۱ لیتر		۱,۱۵۰,۰۰۰	۱,۱۵۰,۰۰۰
۶		الک اطباء ۳ سایز نوین		۱,۰۵۰,۰۰۰	۱,۰۵۰,۰۰۰
۷		سرویس قابلمه ۹ پارچه استیل K		۱۶,۰۰۰,۰۰۰	*
۸		کتری خمزه ای ۲ لیتر		۸۵۰,۰۰۰	۸۵۰,۰۰۰
۹		سماور ۱۰ لیتر شکمی ساده طغیان		۹,۲۰۰,۰۰۰	۹,۲۰۰,۰۰۰
۱۰		سماور ۸ لیتر توپی ساده طغیان		۱۱,۰۰۰,۰۰۰	۱۱,۰۰۰,۰۰۰
۱۱		سماور ۶ لیتر عدسی ساده طغیان		۱۰,۸۰۰,۰۰۰	۱۰,۸۰۰,۰۰۰
۱۲		سماور ۶ لیتر ۳کاره جدید دسته دار آب طلا		۱۳,۸۰۰,۰۰۰	۱۳,۸۰۰,۰۰۰

۴۱,۸۴۶ نام کد

۱۲:۳۳ مه شبیه، ۳ آذر، ۱۴۰۰ شرکت ۱ پشتیبانی: ۰۲۱-۲۳۰۶۷ فروش: ۰۲۱-۲۲۲۲۱۱۴۲

امکانات/اطلاعات پایه عملیات مرتبط به کالا عملیات مالی تنظیمات مدیریتی اصلاحات گزارشات راهنمایی

جستجو... تنظیمات گزارشات تولید وصول چک امور مالی صدور سند فاکتور طرف حساب بانکی کالا

مدیر کلاسک

بسته طرف حساب ها

ردیف	کد طرف حساب	نام طرف حساب	شکل	آدرس	محل تسویه
۱	۰۰۰۰۲	شرکت بیسی		تهران	
۲	۰۰۰۰۳	شرکت میراندا		تهران	
۳	۰۰۰۰۱	مشتری عمومی		تهران	
۴	۰۰۰۰۴				

نام و نام خانوادگی

کد اقتصادی کد ۰۰۰۰۴

طبقه بندی کد ملی تهران

تلفن همراه شماره +

کد پستی شماره +

استان شهر منطقه

آدرس به آدرس اضافه شود آدرس

اطلاعات تکمیلی حسابداری مالی نوع طرف حساب مشخصات بانکی

نام شرکت / تولیدی نام مستعار شکل

نام طرف تماس تلفن تاریخ تماس ۱۴۰۰ / ۰۹ / ۳۰

تاریخ تولد پست الکترونیک

گروه پیامکی

۱۲:۲۸ مه شبیه، ۳ آذر، ۱۴۰۰ شرکت ۱ پشتیبانی: ۰۲۱-۲۳۰۶۷ فروش: ۰۲۱-۲۲۲۲۱۱۴۲

جستجو... | امکانات/اطلاعات پایه | عملیات مرتبط به کالا | عملیات مالی | تنظیمات مدیریتی | اصلاحات | گزارشات | راهنمایی

مدیر | کلاسبک | تنظیمات | گزارشات | تولید | وصول چک | امور مالی | صدور سند | فاکتور | حساب بانکی | حساب کالا

انتخاب شخص مورد نظر: حسینی علیرضا | تاریخ: ۱۴۰۳/۰۶/۲۶

عمر نمایش جنس بر اساس اولیه و مانده نهایی
در صفحه اول، شماره از صفحه قبل، شماره در نظر گرفته شود
نمایش تعداد سفار در هر صفحه از گزارش | وسعت چین شدن ستون اعداد

نمایش کل حساب: ۱۴۰۰ / ۰۹ / ۳۰
نمایش حساب در تاریخ: ۱۴۰۰ / ۰۹ / ۳۰
نمایش حساب خاص تاریخهای: ۱۴۰۰ / ۰۹ / ۰۱
نمایش حساب شماره سندهای: ۱۰۰
فرمت سازی بر اساس: تاریخ ثبت

123 | 120

۱۲:۳۵ | ۱۴۰۰ | سه شنبه، ۳ آذر | شرکت ۱ | ۰۲۱-۲۳۰۶۷ | پشتیبانی: ۰۲۱-۲۲۲۲۱۱۴۲ | فروش: ۰۲۱-۲۲۲۲۱۱۴۲ | فروش: ۰۲۱-۲۲۲۲۱۱۴۲

نمایش تراز حسابهای کل

تاریخ از ۱۴۰۰/۰۲/۰۱ تا ۱۴۰۰/۰۲/۰۱

تراز جزء :

ردیف	کد سرفصل	عنوان حساب	بدهکار	بستانکار	مانده	تسلیص
۱	۹۰ ۱	فروش	۰	۱۹.۷۱۵.۵۰۶.۲۶۹	۱۹.۷۱۵.۵۰۶.۲۶۹	بس
۲	۱۰ ۳	بدهکاران/بستانکاران	۴۱.۶۳۵.۷۰۹.۷۶۵	۴۰.۳۱۳.۳۹۸.۶۹۵	۱.۳۲۲.۳۱۱.۰۷۰	بد
۳	۹۰ ۳	تخفیفات نقدی فروش	۱۱.۹۷۵.۹۲۸	۳۱۴.۰۰۰	۱۱.۶۶۱.۹۲۸	بد
۴	۰۰ ۵	تراز افتتاحیه	۸۶.۰۷۰.۱۲۳.۸۵۴	۸۶.۰۷۰.۱۲۳.۸۵۴	۰	---
۵	۸۰ ۱	خرید	۱۷.۱۷۴.۷۶۳.۸۴۹	۰	۱۷.۱۷۴.۷۶۳.۸۴۹	بد
۶	۲۰ ۵	اموال و اثاثیه	۱.۰۰۰.۰۰۰	۰	۱.۰۰۰.۰۰۰	بد
۷	۱۰ ۴	اسناد دریافتنی	۹.۹۰۵.۴۷۴.۰۰۰	۹.۵۷۵.۹۷۴.۰۰۰	۳۲۹.۵۰۰.۰۰۰	بد
۸	۵۰ ۶	سرمایه اول دوره	۰	۲.۱۸۰.۳۱۱.۶۵۴	۲.۱۸۰.۳۱۱.۶۵۴	بس
۹	۸۰ ۳	تخفیفات نقدی خرید	۱۰.۲۷۲.۰۰۰	۱۵۳.۵۰۷.۱۱۶	۱۴۳.۲۳۵.۱۱۶	بس
۱۰	۹۰ ۲	برگشت از فروش	۸۶.۱۳۱.۰۰۰	۰	۸۶.۱۳۱.۰۰۰	بد
۱۱	۶۰ ۱	هزینه ها	۷۶۲.۳۲۷.۲۲۷	۰	۷۶۲.۳۲۷.۲۲۷	بد
۱۲	۱۰ ۶	موجودی اول دوره انبار	۵۵۷۴.۸۵۴.۱۵۴	۰	۵۵۷۴.۸۵۴.۱۵۴	بد
۱۳	۴۰ ۴	جاری شرکاء	۲۳۸.۶۶۹.۵۶۵	۲۵۰.۰۰۰.۰۰۰	۳۳۶.۱۶۹.۵۶۵	بد
۱۴	۱۰ ۱	موجودیهای نقدی	۱.۷۱۰.۹۵۶.۲۰۳	۱.۲۱۱.۱۳۶.۰۰۰	۴۹۹.۸۳۰.۲۰۳	بد
۱۵	۴۰ ۲	اسناد پرداختنی	۶۵۹۰.۲۰۰.۰۰۰	۱۱۰.۹۶۲.۰۰۰.۰۰۰	۴۵۰.۶۰۰.۰۰۰.۰۰۰	بس
			۱۰۴.۴۸۱.۸۹۳.۵۵۳	۱۰۴.۴۸۱.۸۹۳.۵۵۳	۰	

راهنما=Ctrl+F1 لطفا جهت نمایش تراز جزء و یا اسناد ثبت شده برای هر سطر روی آن دابل کلیک نمایید

امکانات/اطلاعات پایه عملیات مرتبط به کالا عملیات مالی تنظیمات مدیریتی اصلاحات گزارشات راهنمایی

کلای طرف حساب حساب بانکی فاکتور صورت امور مالی اتوماتیک F9 گزارشات تنظیمات

گردان کلاسیک پروتابل

تاریخ ۱۴۰۰/۰۹/۳۰

نام طرف حساب: مشتری عمومی مبلغ: تاریخ: ۱۴۰۰/۰۹/۳۰

مقدار ارزی: چک: نقد: کارتخوان: توضیحات: تاریخ: ۱۴۰۰/۰۹/۳۰

مبلغ: چک: نقد: کارتخوان: توضیحات: تاریخ: ۱۴۰۰/۰۹/۳۰

تخفیف: محاسبه تخفیف: سایر: واسطه:

جمع: صفر ریال باقیمانده: توضیحات: تاریخ: ۱۴۰۰/۰۹/۳۰

چاپ رسید چاپ سند درج شماره/مبلغ چکها

کدینگ حسابداری F11 تعریف ماهیت و گروه حسابها تعریف صندوق و نحوه گردان صورت سند حسابداری F12 تبدیل اسناد موقت به دائم تبدیل اسناد دائم به موقت ادغام اسناد خروج از حالت ادغام تسویه فاکتورها چکها انبار محاسبه و تسویه مالیات بر ارزش افزوده

امکانات/اطلاعات پایه | عملیات مرتبط به کالا | عملیات مالی | تنظیمات مدیریتی | اصلاحات | گزارشات | راهنمایی

جستجو... | تنظیمات | گزارشات | تولید | وصول چک | امور مالی | صدور سند | F7

طرف حساب | افتتاح حساب | مراکز هزینه | مراکز درآمد | دفتر تلفن | ورود اطلاعات از اکسل | ثبت شماره همراه مراجعه کننده | محاسبه راس چک | راس فاکتور | تهیه و بازایی کپی پشتیبان | خروج از نرم افزار Alt+X

راس چک زمانی | راس چک زمانی

تاریخ مبدأ: ۱۴۰۰/۰۹/۳۰

نمایش درصد سود در نمایش فرم جایی

ردیف	شماره چک	شماره حساب	پشت لهره	نام بانک	سررسید	مبلغ	ماه	روز	جمع روزها	سود ماه	سود روز	کل
									*	*	*	*

۱۱:۵۴ | ۱۴۰۰ | سه شنبه ۳ آذر ۱۴۰۰ | شرکت ۱ | پشتیبانی: ۰۲۱-۲۳۰۶۷ | ۰۲۱-۲۲۲۲۱۱۴۲ | فروش: ۰۲۱-۲۲۲۲۱۱۴۲

امکانات/اطلاعات پایه | عملیات مرتبط به کالا | عملیات مالی | تنظیمات مدیریتی | اصلاحات | گزارشات | راهنمایی

جستجو... | تنظیمات | گزارشات | تولید | وصول چک | امور مالی | صدور سند | F7

طرف حساب | افتتاح حساب | مراکز هزینه | مراکز درآمد | دفتر تلفن | ورود اطلاعات از اکسل | ثبت شماره همراه مراجعه کننده | محاسبه راس چک | راس فاکتور | تهیه و بازایی کپی پشتیبان | خروج از نرم افزار Alt+X

راس فاکتور

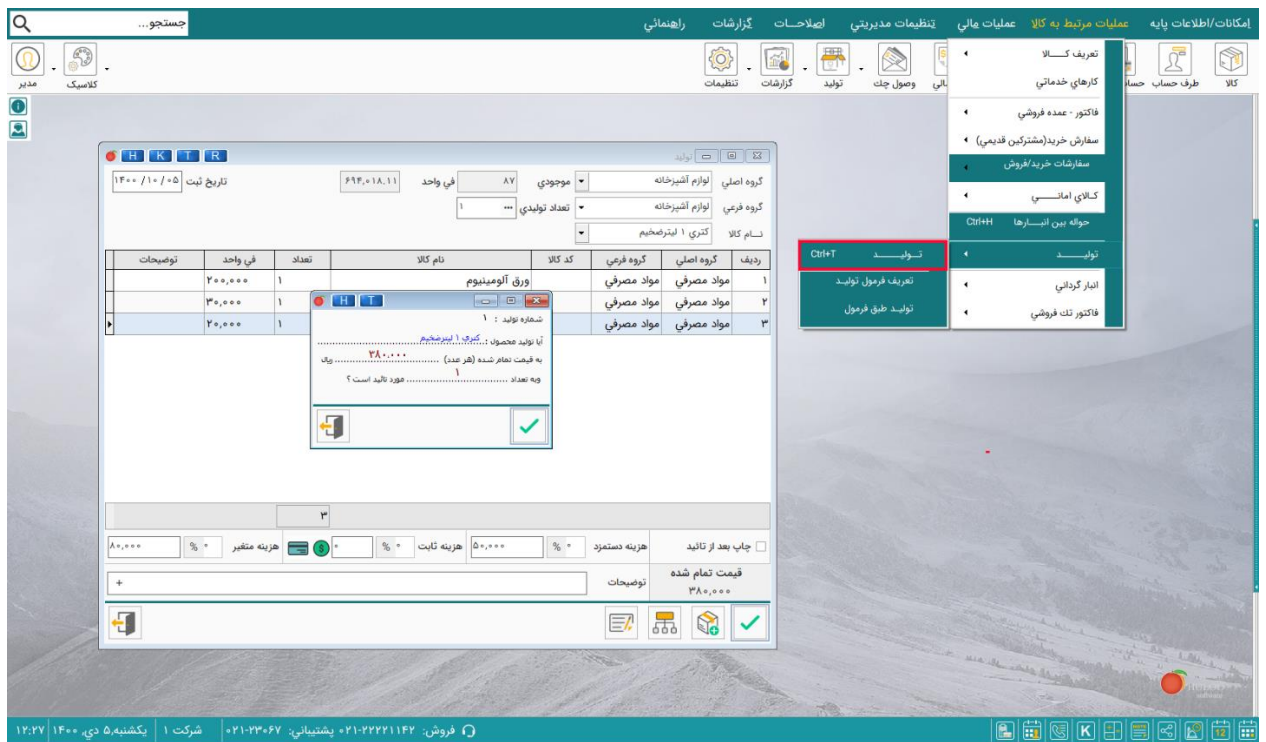
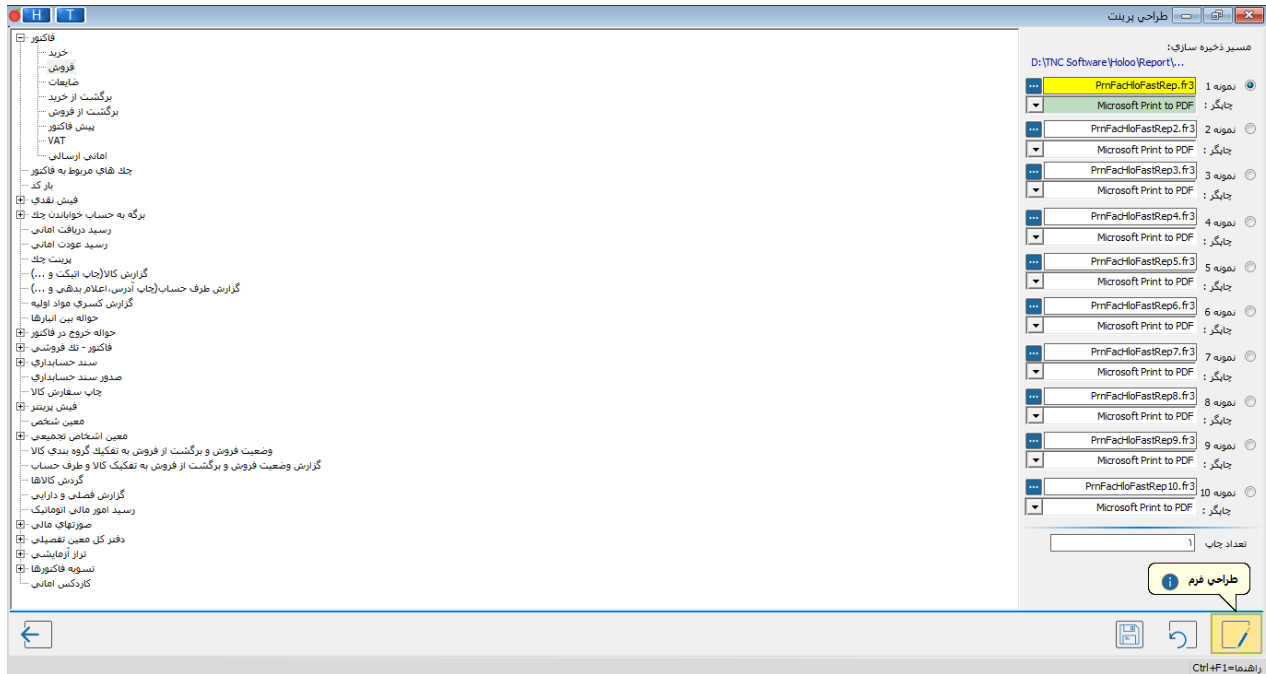
تاریخ مقصد: ۱۴۰۰/۰۹/۳۰

روز	جمع مبلغ	تاریخ	مبلغ
۱۵۱	۳,۰۴۰,۰۰۰,۰۰۰	۱۴۰۰/۰۵/۰۱	۲۰,۰۰۰,۰۰۰
۱۱۹	۳,۵۷۰,۰۰۰,۰۰۰	۱۴۰۰/۰۶/۰۲	۳۰,۰۰۰,۰۰۰
	۶,۵۹۰,۰۰۰,۰۰۰		۵۰,۰۰۰,۰۰۰

راس تاریخ: ۱۴۰۰/۰۵/۲۰ | راس روز: ۱۳۱۸

HOLOO APEX

۱۱:۵۴ | ۱۴۰۰ | سه شنبه ۳ آذر ۱۴۰۰ | شرکت ۱ | پشتیبانی: ۰۲۱-۲۳۰۶۷ | ۰۲۱-۲۲۲۲۱۱۴۲ | فروش: ۰۲۱-۲۲۲۲۱۱۴۲



جستجو... | امکانات/اطلاعات پایه | عملیات مرتبط به کالا | عملیات مالی | تنظیمات مدیریتی | اصلاحات | گزارشات | راهنمایی

مدیر | کلاسیک

تنظیمات | گزارشات | تولید | وصول چک | امور مالی | صدور سند | ورود

F7

- طرف حساب
- افتتاح حساب
- مراکز هزینه
- مراکز درآمد
- دفتر تلفن
- ورود اطلاعات از اکسل
- ثبت شماره همراه مراجعه کننده
- محاسبه راس چک
- راس فاکتور
- تهیه و بازایی گبی پشتیبان
- خروج از نرم افزار Alt+X

اطلاعات کالا | طرف حساب | کدهای کالا | چک پرداختی

اطلاعات کالا | مالیات و عوارض | چک دریافتی

۱۴۰۳ | سه شنبه ۳ آذر ۱۴۰۳ | شرکت ۱ | پشتیبانی: ۰۲۱-۲۳۰۶۷ | فروش: ۰۲۱-۲۲۲۲۱۱۴۲